

# SUPERVISÃO SISTEMA UNICRED

Seminário BCB/OCB  
16 de abril de 2026

## Seminário BC/OCB SNCC em transformação

Supervisão auxiliar, modernização prudencial,  
autorregulação e proteção





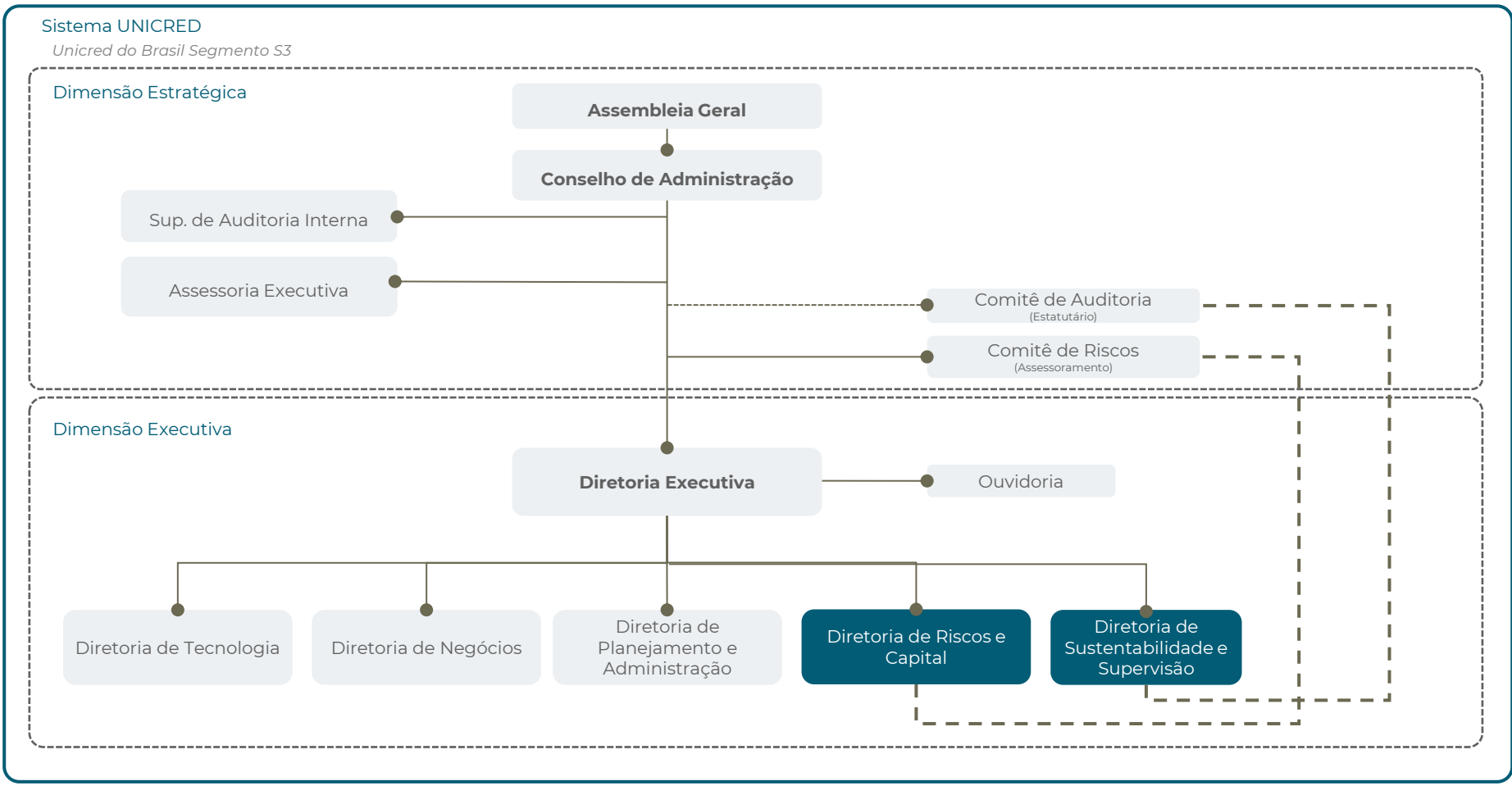
# AGENDA

- 01 ESTRUTURA E GOVERNANÇA
- 02 PLANEJAMENTO E ESCOPO
- 03 PILARES DA SUPERVISÃO
- 04 PROCESSO E TECNOLOGIA
- 05 RELATÓRIOS E REPORT



# 01 ESTRUTURA E GOVERNANÇA

Uma estrutura integrada para garantir a tomada de decisão com **transparência, responsabilidade e alinhamento** aos resultados organizacionais.



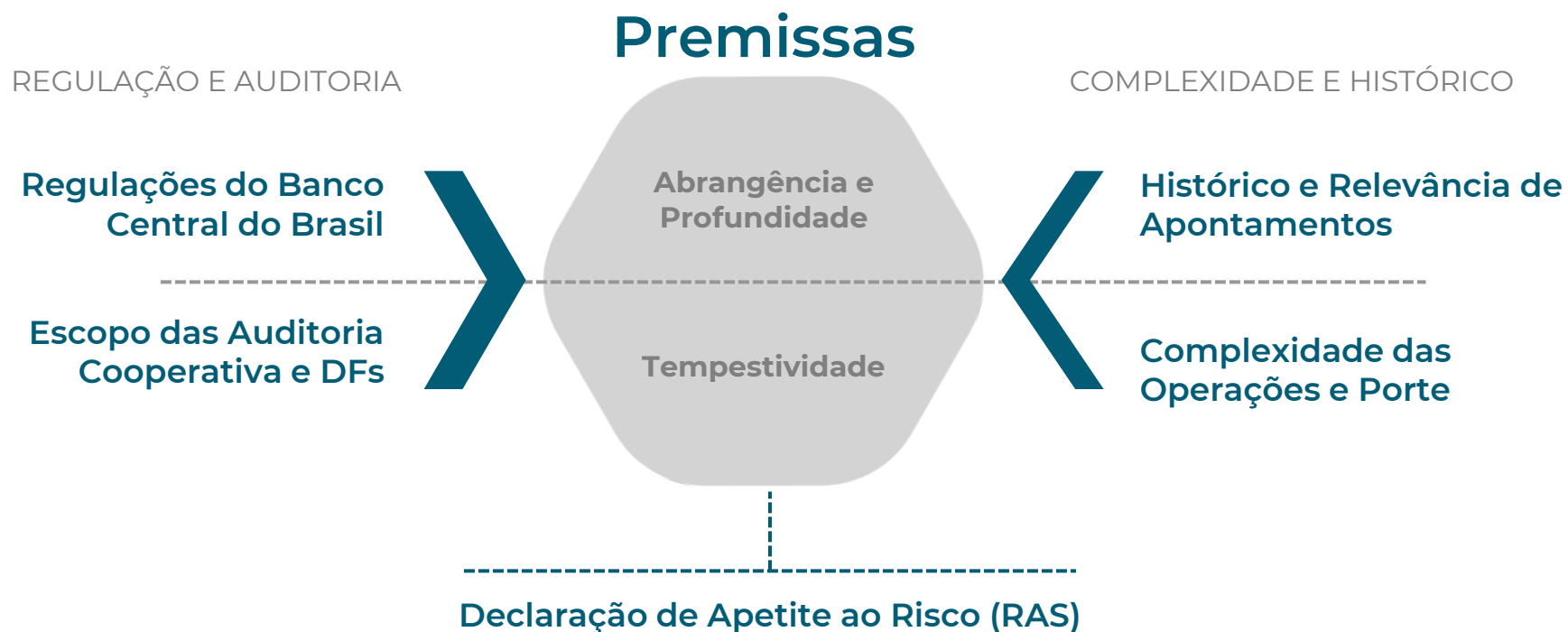
Fonte: Guia de Governança UBR.

- HC: 54**
- Diretoria de Riscos e Capital**
- Riscos Financeiros  
**HC: 5**
  - Riscos de Crédito  
**HC: 18**
  - Riscos Não Financeiros  
**HC: 25**
  - Riscos Cibernéticos  
**HC: 05**
- HC: 63**
- Diretoria de Sustentabilidade e Supervisão**
- Jurídico  
**HC: 11**
  - Compliance e PLD/FT  
**HC: 29**
  - Supervisão  
**HC: 09**
  - Supervisão de Crédito  
**HC: 04**
  - Sustentabilidade  
**HC: 06**
  - Instituto Unicred  
**HC: 03**

A person is sitting at a wooden desk, writing on a document with a black pen. The desk is cluttered with various items: a laptop, a white mug, a glass of water, a smartphone, and several papers. One paper has a table with columns and rows, and another has a small image. The person is wearing a brown long-sleeved shirt. The background is slightly blurred, showing more of the desk and some office supplies.

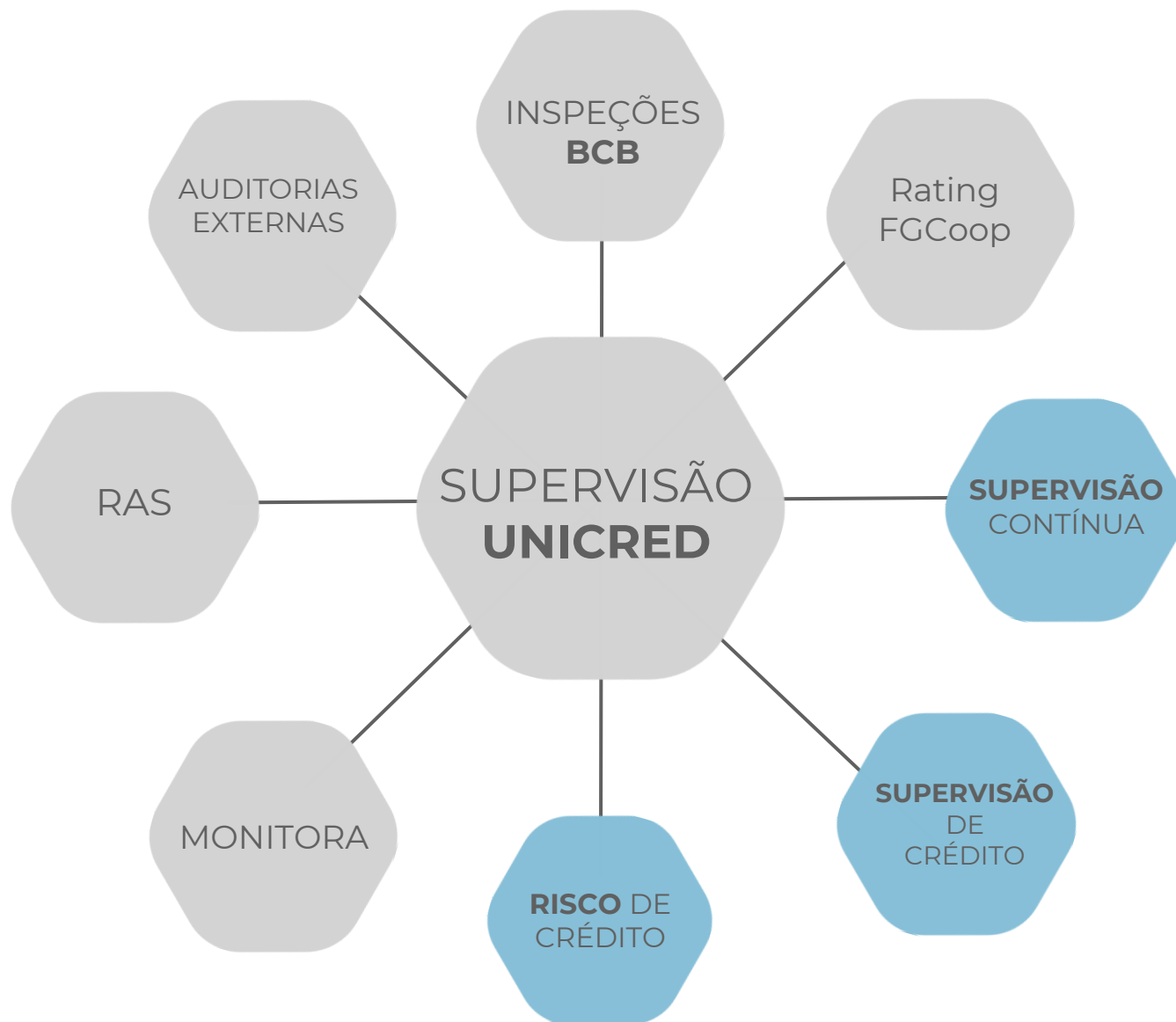
## 02 PLANEJAMENTO E ESCOPO







## 03 PILARES DA SUPERVISÃO



## SUPERVISÃO CONTÍNUA

Análises recorrentes abordando as atividades de gestão de pessoas, Conselho de Administração e Fiscal, bem como os processos de caixa e disponibilidades, depósitos, imobilizado, ouvidoria, PLD CFT, dentre outros.

## SUPERVISÃO DE CRÉDITO

Análises recorrentes com objetivo de sinalizar possíveis irregularidades nos processos de crédito (concessão, formalização, monitoramento, recuperação e compliance regulatório).

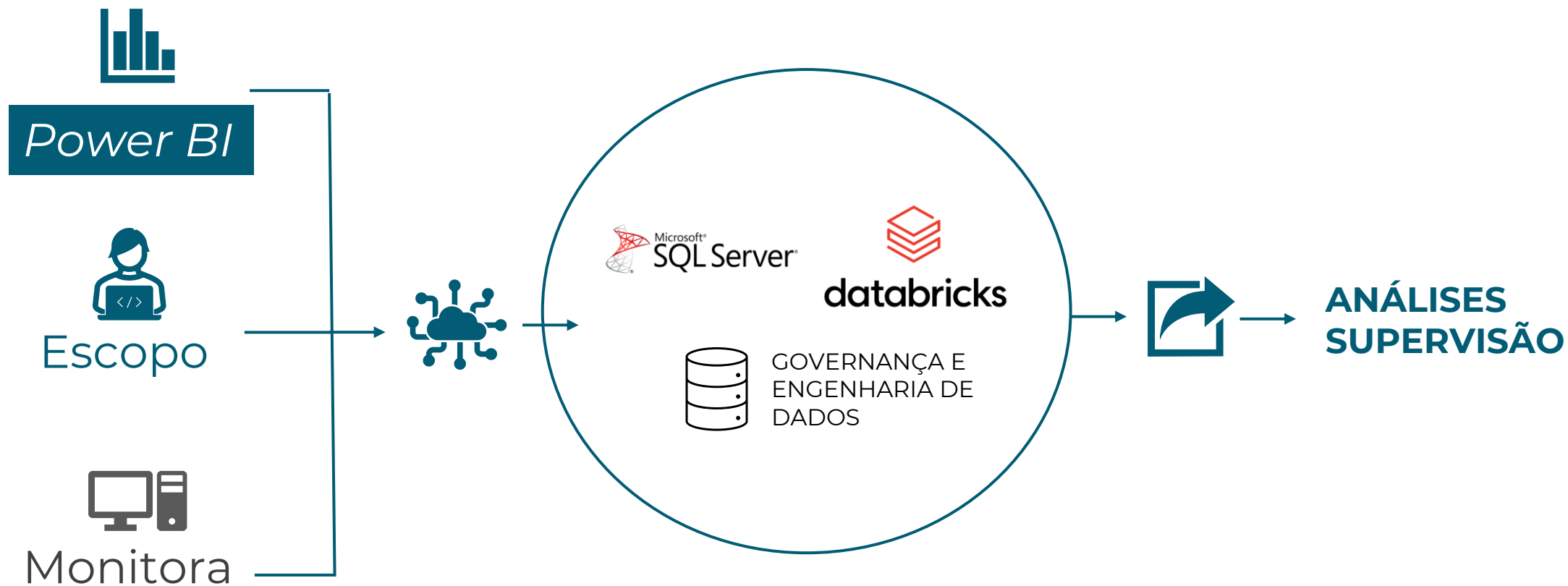
## RISCO DE CRÉDITO

Acompanhamento dos indicadores de risco de crédito da carteira das cooperativas utilizando ferramentas de tecnologia, com o intuito de identificar comportamentos e padrões de apetite ao risco.



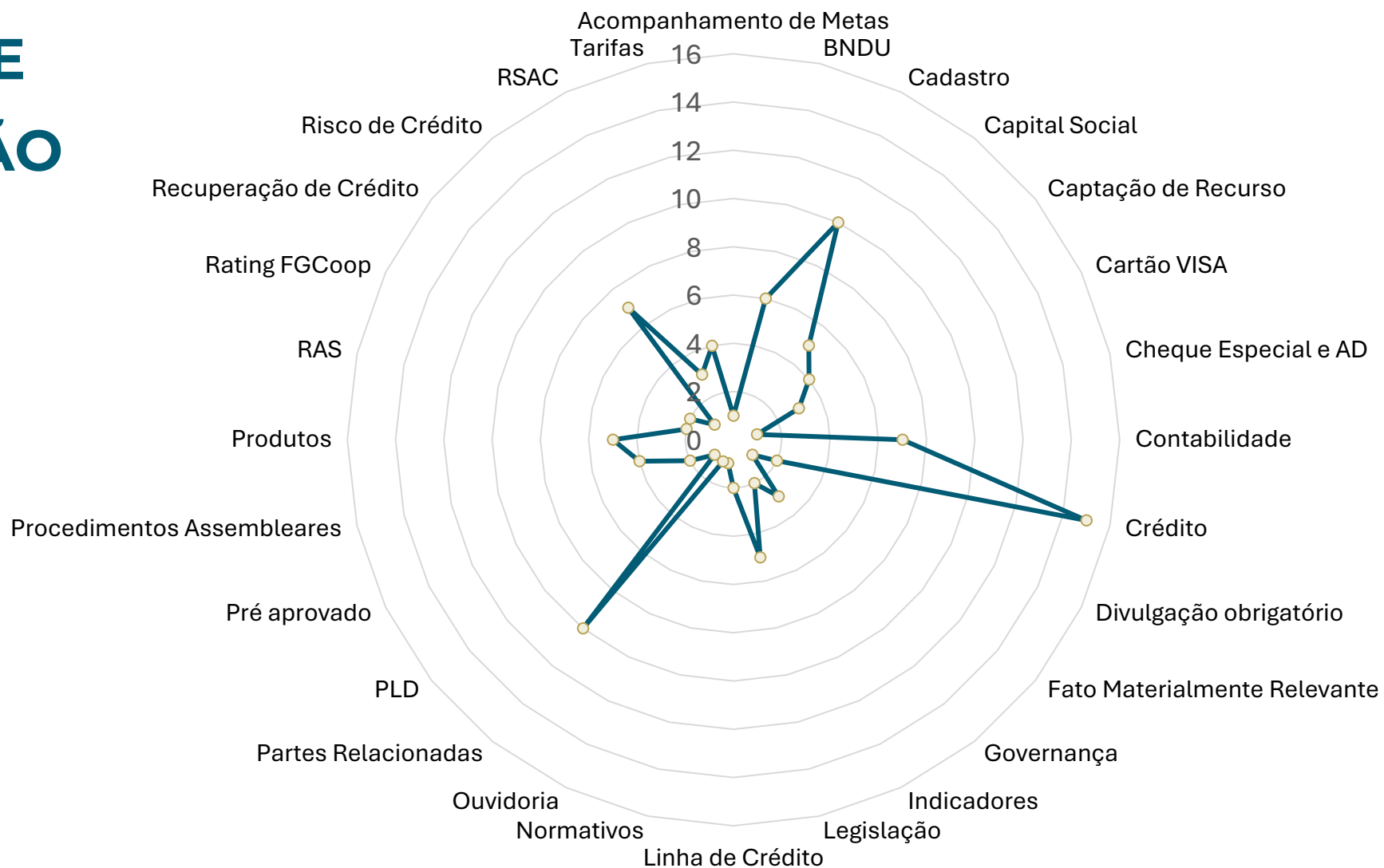


## 04 PROCESSO E TECNOLOGIA



# ESCOPO DE SUPERVISÃO 2025

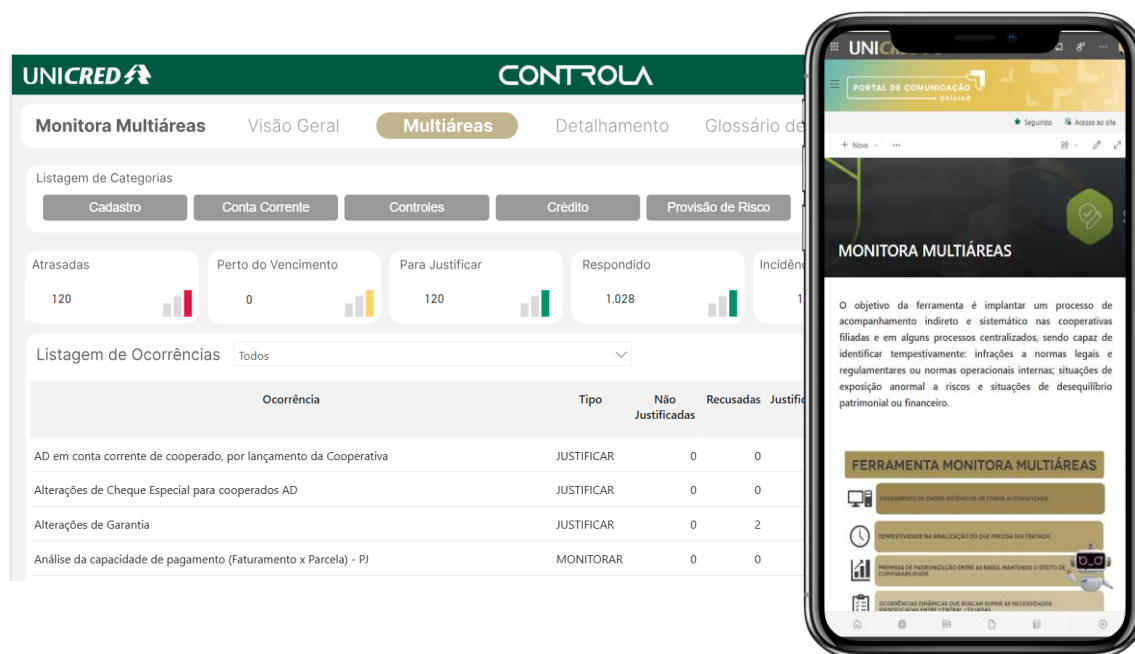
110 ITENS DO ESCOPO





# MONITORA

**Tecnologia Monitora:** A ferramenta Monitora, desenvolvida pela Supervisão, realiza cruzamentos sistêmicos, buscando evidenciar ocorrências de forma automatizada, contemplando tanto testes da área operacional como também de crédito, com cargas diárias e mensais geridas pela Supervisão da Unicred do Brasil.



## CONTEÚDO DISPONÍVEL



Ação de desenvolvimento e excelência nas análises "Expectativas e Realidades"



Principais dúvidas sobre a ferramenta "Instruções de trabalho em vídeo"



Manual de Procedimentos Monitora Multiáreas – Cooperativas



Link de acesso rápido para nossos Painéis de BI



Link de acesso rápido ao nosso catálogo de serviços no portal de demandas Service Now



Colaboradores Responsáveis pela ferramenta na Gerência de Supervisão



## 05 RELATÓRIOS E REPORT

# FLUXO ENVIO DE APONTAMENTOS

As ocorrências serão enviadas conjuntamente para as Cooperativas até o final de cada mês, utilizando a ferramenta sistêmica SeSuite, com exceção aos itens do Monitora, que dispõem de cargas diárias ou mensais disponíveis em ferramenta própria.





# CLASSIFICAÇÃO DOS APONTAMENTOS

Os apontamentos encaminhados para as Cooperativas são classificados entre Alto, Médio e Baixo risco de acordo com as classificações abaixo:

**Alto Risco:** O descumprimento de limites regulamentares do Banco Central do Brasil ou demais legislações vigentes

**Médio Risco:** O item analisado apresenta médio risco e impacto inerentes aos seus processos

**Baixo Risco:** O item analisado apresenta baixo risco e impacto inerentes aos seus processos

## CARTA OFÍCIO DA SUPERVISÃO



As ocorrências relevantes identificadas e deliberadas com a Diretoria de Supervisão e Sustentabilidade, serão reportadas por Ofício à Cooperativa, exigindo resposta em prazo de até 30 dias corridos a contar do seu envio e registro nas atas dos Conselhos de Administração e Fiscal da Cooperativa.

# REPORTES POR GOVERNANÇA

Os apontamentos encaminhados pela Supervisão, Órgão Regulador e Auditorias Externas devem seguir a matriz de responsabilidades abaixo:

Relatórios	Periodicidade	Direx	Conad	CF
Relatórios mensais SeSuite	Mensal	Informado	-	-
Amostras de crédito mensais	Mensal	Informado	-	Informado
Acompanhamento do Monitora	Diário/Mensal	Informado	-	Informado
Relatório Consolidado Supervisão	Semestral	Informado	Informado	Informado
Relatórios Auditorias Externas	Semestral	Informado	Aprovador	Informado
Ofícios de Órgão Regulador	No evento	Aprovador	Aprovador	Informado
Carta Ofício Supervisão	No evento	Aprovador	Aprovador	Informado
Plano de ação	No evento	Aprovador	Aprovador	Informado
Ofícios FGcoop	No evento	Aprovador	Aprovador	Informado

# O B R I G A D O !

Alexandre Euzébio  
**Diretor de Riscos UNICRED do BR**

**Um cooperado nunca está só.**

Fique por dentro das mudanças no cooperativismo e aprenda com quem faz acontecer no segmento de crédito.